



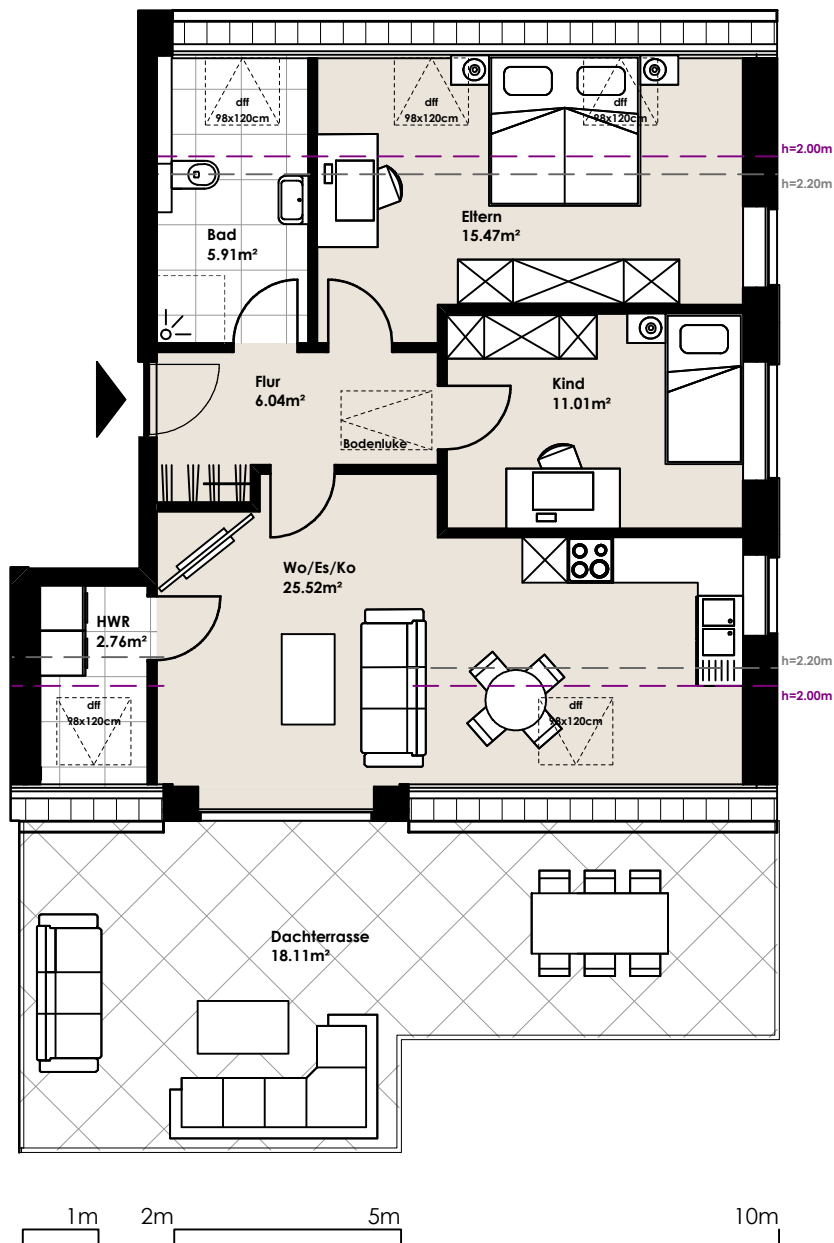
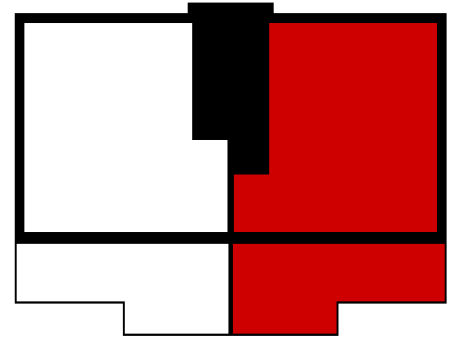
ADAMS IMMOBILIEN

Wohnung 05

83.98m²

Dachgeschoss

Hauptstraße 71
26810 Westoverledingen



Alle Maße und Flächen sind Fertigmaße und Planmaße gem. WoFIV. Alle Ausführungsmaße unterliegen der Toleranz im Hochbau nach DIN 18202 und können geringfügig von den Planmaßen abweichen.